

**2023 YILI BİRİM ÖZ DEĞERLENDİRME
RAPORU**

**(Sağlık Bilimleri Fakültesi/Hemşirelik Bölümü)
(Gülümbe Yerleşkesi Sağlık Bloğu (H Blok) Merkez/Bilecik)**

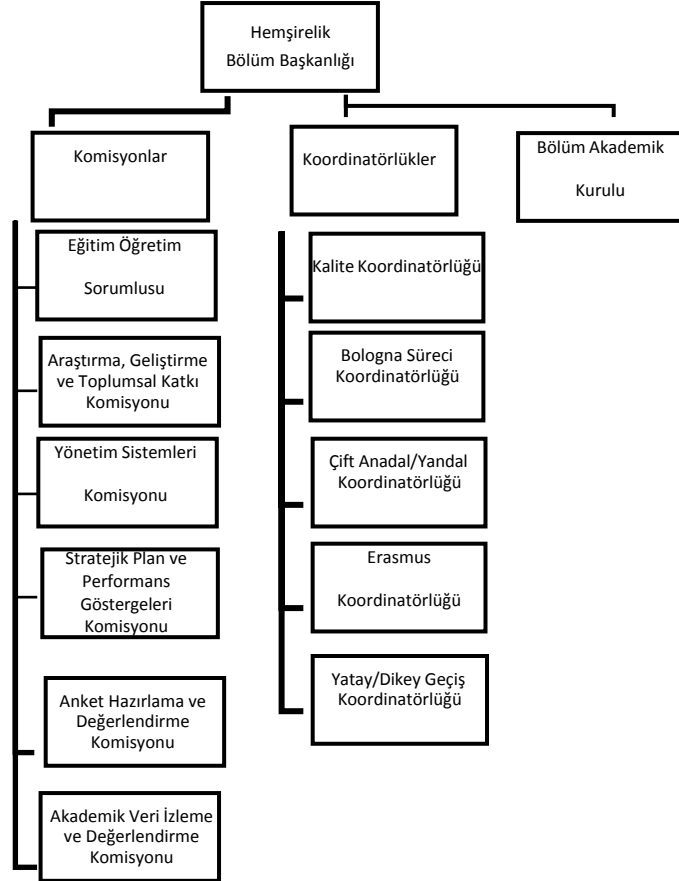
[29.01.2024]

A. LİDERLİK, YÖNETİM ve KALİTE

A.1. Liderlik ve Kalite

A.1.1. Yönetim modeli ve idari yapı

-Yönetim modeli ve organizasyon şeması, görev tanımları, iş akış süreçleri



Bölümümüz, ilgili mevzuatla belirlenen yönetim şemasına ilave olarak yönetim kademelerine göre öncelik verilen alanlarda Koordinatörlük, Komisyonlar ve Bölüm Akademik Kurulu ile yönetim modeli oluşturmuştur. Stratejik hedeflerimiz (eğitim-öğretim, araştırma vb.) doğrultusunda koordineli olarak çalışan 6 komisyon, 5 koordinatörlük ve bir Bölüm Akademik Kurulu bulunmaktadır.

❖ Hemşirelik Bölüm Başkanlığı

o Komisyonlar

- Eğitim Öğretim Sorumlusu
- Araştırma, Geliştirme ve Toplumsal Katkı Komisyonu
- Yönetim Sistemleri Komisyonu

- Stratejik Plan ve Performans Göstergeleri Komisyon
- Anket Hazırlama ve Değerlendirme Komisyonu
- Akademik Veri İzleme ve Değerlendirme Komisyonu

o Koordinatörlükler

- Kalite Koordinatörlüğü
- Bologna Süreci Koordinatörlüğü
- Çift Anadal/Yandal Koordinatörlüğü
- Erasmus Koordinatörlüğü
- Yatay/Dikey Geçiş Koordinatörlüğü

o Bölüm Akademik Kurulu

Bölümümüzde eğitim-öğretim, araştırma vs. konularında kararlar bölüm akademik kurulun görüşüne sunularak oy çokluğu/oy birliği ile alınmaktadır. Bölüm akademik kurul üyeleri bölümümüz anabilim dallarında görev yapmakta olan anabilim dalı başkanlarıdır. İç paydaş görüşlerinin paylaşılabilmesi için her güz ve bahar dönemlerinin başında ve sonunda akademik kurul toplantısı yapılmaktadır.

Hemşirelik bölümü olarak aşağıdaki iyileştirmeler ve geliştirmeler gerçekleştirilmiştir.

- Yeni öğretim üyeleri istihdam ederek mevcut öğretim üyelerimizin ders yükünü azaltılmaya çalışılmıştır.

Kanıt Belgeler:

A.1.1:

https://bilecik.edu.tr/sbf/Icerik/%C4%B0%C5%9F_Ak%C4%B1%C5%9F_S%C3%BCre%C3%A7ler_i_e2f08

https://bilecik.edu.tr/sbf/Icerik/Yetki,G%C3%B6rev_ve_Sorumluluklar_78efa

https://bilecik.edu.tr/sbf/Icerik/Komisyonlar_e82f2

https://bilecik.edu.tr/hemsirelik/Icerik/Y%C3%B6netmelik_ve_Y%C3%B6nergeler_bd8c1

https://bilecik.edu.tr/hemsirelik/Icerik/Y%C3%B6netim_fa3f0

https://bilecik.edu.tr/hemsirelik/Icerik/Akademik_Personel_91ec8

A.1.4. İç kalite güvencesi mekanizmaları

Görev tanımları:

Bilecik Şeyh Edebali Üniversitesi Sağlık Bilimleri Fakültesine ait görev tanımları bölümümüz tarafından uygulanmaktadır.

Görev	Adı-Soyadı	Ünvanı	İletişim
Eğitim- Öğretim Sorumlusu	Aslı AKDENİZ KUDUBEŞ	Doç. Dr.	0228 214 2473 asli.akdeniz@bilecik.edu.tr
Araştırma, Geliştirme ve Toplumsal Katkı Sorumlusu	Berrin ÇELİK	Dr. Öğr. Üyesi	0228 214 1389 berrin.celik@bilecik.edu.tr
Yönetim Sistemleri Sorumlusu	Aysun ACUN	Dr. Öğr. Üyesi	0228 214 2423 aysun.acun@bilecik.edu.tr
Stratejik Plan ve Performans Göstergeleri Sorumlusu	Elif ERBAY ÖZDEDE	Dr. Öğr. Üyesi	0228 214 1490 elif.erbay@bilecik.edu.tr
Anket Hazırlama ve Değerlendirme Sorumlusu	Sultan KAYAN	Öğretim Görevlisi	0228 214 1741 sultan.kayan@bilecik.edu.tr
Akademik Veri İzleme ve Değerlendirme Sorumlusu	Sevinç MERSİN	Doç. Dr.	0228 214 1384 sevinc.mersin@bilecik.edu.tr

İş Akışları:

Bilecik Şeyh Edebali Üniversitesi Sağlık Bilimleri Fakültesine ait iş akış süreçleri bölümümüz tarafından takip edilmektedir.

Görev	Ünvan/Ad-Soyad
Hemşirelik Bölümü Akademik Kurulu	Doç. Dr. Aslı AKDENİZ KUDUBEŞ Doç. Dr. Burcu BAYRAK KAHRAMAN Doç. Dr. Berrak MIZRAK ŞAHİN Doç. Dr. Sevinç MERSİN Dr. Öğr. Üyesi Berrin ÇELİK Dr. Öğr. Üyesi İlkay ÇULHA Dr. Öğr. Üyesi Aysun ACUN Dr. Öğr. Üyesi Eylül Gülnur ERDOĞAN Öğr. Gör. Fulya Merve KOS
Kariyer Danışmanı	Dr. Öğr. Üyesi Elif ERBAY ÖZDEDE
Erasmus Programı	Dr. Öğr. Üyesi Berrin ÇELİK Öğr. Gör. Sultan KAYAN
Hemşirelik Bölümü Yatay Geçiş ve İntibak Komisyonu	Doç. Dr. Berrak MIZRAK ŞAHİN (Başkan) Dr. Öğr. Üyesi İlkay ÇULHA (Üye) Arş. Gör. Rahime AKSOY BULGURCU (Üye) Doç. Dr. Sevinç MERSİN (Yedek üye) Dr. Öğr. Üyesi Eylül Gülnur ERDOĞAN (Yedek üye) Öğr. Gör. Fulya Merve KOS (Yedek üye)
Eğitim Bilgi Sistemleri Sorumlusu	Dr. Öğr. Üyesi Aysun ACUN

Kanıt Belgeler:

A.1.4:

https://bilecik.edu.tr/sbf/Icerik/Gorev_Tanimlari

https://bilecik.edu.tr/hemsirelik/Icerik/Akademik_Personel_91ec8

https://bilecik.edu.tr/hemsirelik/Icerik/Kalite_G%C3%BCvence_Sistemi_4405e

https://ebys.bilecik.edu.tr/DocumentModule/DOC_Document.aspx?value=VV9UQS1zYMYTQMmzcMM0FQEEVTPIJRGVdTmTEPGERUX1JTE1JTmTAP0mVUuXJdMVJVuS4Pv1BLhnRchC5b43BcGEVR9UQSJiZM1D0R3zgM4jcMBIBJU0VRFVBWmTMPJ0ZVxD0RmDAOF0ZVDEVW9UQSzDEN4zQNX CZMYkVRTUNRQE&TaskRecurrenceID=10367298

A.1.5. Kamuoyunu bilgilendirme ve hesap verebilirlik

Sağlık hizmeti veren kurum ve kuruluşlar ile ulusal kalkınma hedefleri göz önüne alınarak ülke menfaatlerine ve bölge ihtiyaçlarına yönelik çalışmalar planlanmaktadır.

Kamuoyunu bilgilendirme ve hesap verebilirliğe ilişkin uygulama örnekleri bulunmamaktadır.

Bölümün iç ve dış paydaşların kamuoyunu bilgilendirme ve hesap verebilirlikle ilgili memnuniyeti ve geri bildirimleri henüz bulunmamaktadır. Bölümde yürütülen anket bulunmamaktadır.

Birimimizin kamuoyunu bilgilendirme ve hesap verebilirlik mekanizmalarına ilişkin izleme ve iyileştirme çalışmaları henüz bulunmamaktadır.

A.3.2. İnsan kaynakları yönetimi

Bölümümüze yeni katılan öğretim elemanlarımızın akademik ve idari süreçleri yönetme ve kurum kültürüne uyumu sağlanmaktadır. Öğretim elemanlarımızın, uzmanlık alanları ile ilgili derslerde görevlendirilmekte ve Bölüm Akademik Kurulunda akademik süreçlerin en etkin ve verimli bir şekilde yürütülebilmesi için ortak paydayı sağlamak adına görüşmeler yapılmaktadır.

Kanıt Belgeler:

A.3.2:

<http://ebs.bilecik.edu.tr/Program/DersPlani?BolumNo=245>

A.3.4. Süreç yönetimi

Üniversitemiz tarafından sağlanan bilgi enformasyon sistemleri ile idari süreçler, stratejik hedeflerin izlenmesi ve değerlendirilmesi, anketler, öğrenci danışmanlığı, proje başvurusu ve takibi, ders yükü onayı ve takibi vb. süreçlerin tamamı yönetilebilmektedir.

Bölüm Başkanlığı akademik ve idari süreçlere ilişkin verileri toplama, analiz etme ve raporlama konusunda EBYS (Elektronik Bilgi Yönetim Sistemi), ÖBS (Öğrenci Bilgi Sistemi), SOFRA'yı kullanmaktadır.

Bölümümüz dersleri belirlenen AKTS oranı ile (%20-%40 AKTS arasında) Üniversitemiz uzaktan eğitim sistemi ile yürütülmektedir.

-Süreçlerdeki sorumlular, iş akışı, yönetim mekanizması

Bölümümüz akademik teşkilata uygun yönetim mekanizmasına sahiptir.

-Süreç yönetiminde paydaş katılımına ilişkin faaliyetler

Paydaş Adı	Neden Paydaş	Önceliği	Etki Düzeyi	Önem Derecesi
Rektörlük	Kamu hizmeti/Temel ortak	Yüksek	Yüksek	1
Akademik Personel	Kamu hizmeti/Temel ortak	Yüksek	Yüksek	1
İdari Personel	Kamu hizmeti/Temel ortak	Yüksek	Yüksek	1
Öğrenciler	Kamu hizmeti/Yardımcı ortak	Orta	Orta	2
Bilecik İl Sağlık Müdürlüğü	Kamu hizmeti/Temel ortak	Yüksek	Yüksek	1

-Süreç yönetim mekanizmalarının izlenmesi ve iyileştirilmesine ilişkin uygulamalar

Bölümümüz ait tanımlı herhangi bir iş akış süreci bulunmamaktadır.

-Standart uygulamalar ve mevzuatın yanı sıra; kurumun ihtiyaçları doğrultusunda geliştirdiği özgün yaklaşım ve uygulamalar

Bölümümüzün ihtiyaçları doğrultusunda geliştirdiği özgün yaklaşım ve uygulamalar bulunmamaktadır.

Kanıt Belgeler:

A.3.4:

https://bilecik.edu.tr/hemsirelik/Icerik/Kalite_G%C3%BCvence_Sistemi_4405e

A.4. Paydaş Katılımı

A.4.1. İç ve dış paydaş katılımı

-İç ve dış paydaş listesi

İç Paydaş Listesi:

Hemsirelik Bölümü İç Paydaşlar Listesi
Akademik Personel (Öğretim Elemanları, Araştırma Görevlileri)
İdari Personel (Bölüm Sekreteri)
Bölüme Kayıtlı Öğrenciler

Dış Paydaş Listesi:

Hemşirelik Bölümü Dış Paydaşlar Listesi
Bilecik İl Sağlık Müdürlüğü
Bilecik İl Milli Eğitim Müdürlüğü
BİEN
Subaşı Catering Hizmetleri
Ada Ortak Sağlık Güvenlik Birimi
Pozitif İş Güvenliği Sağlık Eğitim Hizmetleri

-Paydaş önceliklendirilmesi

Birimimiz üniversitemiz akademik yapısı ile Bilecik İl Sağlık Müdürlüğü, İl Milli Eğitim Müdürlüğü ve bazı özel kurum ve kuruluşlar ile eğitim öğretim ve araştırma faaliyetleri içerisinde çalışmaktadır.

-Karar alma süreçlerinde paydaş katılımının sağlandığını gösteren belgeler

Belge dökümanları bölüm kalite odasında muhafaza edilmektedir.

-Paydaş katılım mekanizmalarının işleyişine ilişkin izleme ve iyileştirme kanıtları

Belge dökümanları bölüm kalite odasında muhafaza edilmektedir.

A.4.2. Öğrenci geri bildirimleri

-Öğrencilerin dilek/şikâyet/önerilerini ilettikleri kanallar

Bölüm öğrenci işleri, Bölüm Sekreterliği ve Bölüm Başkanlığına iletilmektedir.

-Öğrenci geri bildirimleri kapsamında gerçekleştirilen iyileştirmeler

Öğrencilerden gelen geri bildirimler doğrultusunda eğitim öğretim faaliyetlerinin (Ders programı, klinik uygulama alanları, ders süreleri vb) iyileştirilmesi çalışmaları yapılmaktadır.

-Öğrencilerin karar alma mekanizmalarına katılımına ilişkin örnekler

Öğrencilere yönelik yapılan uygulamalar bölümümüz web sitesinde yayınlanmaktadır.

Kanıt Belgeler:

A.4.2:

https://bilecik.edu.tr/sbf/Icerik/2021_2022_Egitim_ogretim_Yili_Guz_Yariyili_icin_is_Yuku_AKT_S_Belirleme_Anketi

B. EĞİTİM VE ÖĞRETİM

B.1. Program Tasarımı, Değerlendirmesi ve Güncellenmesi

B.1.1. Programların tasarımı ve onayı

-Uzaktan-karma program tasarımında bölüm/alan bazlı uygulama çeşitliliğine ilişkin kanıtlar, (bölümlerin farklı uzaktan eğitim taleplerinin dikkate alındığına ilişkin kanıtlar vb.)

Bölümümüzün Üniversitemiz UZEM bünyesinde yürütülen dersler dışında, uzaktan eğitim ile yürütülmesi talep edilen başka bir dersi bulunmamaktadır.

-Program tasarım süreçlerine paydaş katılımını gösteren kanıtlar

Bölümümüzde ders planlarına eklenen yeni dersler için dış paydaş görüşleri alınmaktadır. Ayrıca öğrenci uygulamaları öncesinde dış paydaşlarla toplantı yapılmaktadır.

-Programların tasarım ve onay sürecinin izlendiği ve iyileştirildiğine ilişkin kanıtlar

Bölümümüzün tasarım ve onay sürecinin izlendiği ve iyileştirildiğine ilişkin kanıt bulunmamaktadır.

Kanıt Belgeler:

B.1.1.:

Belge dokümanları bölüm kalite odasında muhafaza edilmektedir.

B.1.2. Programın ders dağılım dengesi

Bölüm uygulama, teori, zorunlu ve seçmeli ders dağılım dengesi Hemşirelik Ulusal Çekirdek Eğitim Programı (HUÇEP) ile değerlendirilerek sağlanmaktadır.

Kanıt Belgeler:

B.1.2.:

https://bilecik.edu.tr/hemsirelik/Icerik/Dersler_e3f79

https://www.yok.gov.tr/Documents/Kurumsal/egitim_ogretim_dairesi/Ulusal-cekirdek-egitimi-programlari/hemsirelik_cekirdek_egitim_programi.pdf

B.1.3. Ders kazanımlarının program çıktılarıyla uyumu

Bölümümüz program çıktıları ve ders kazanımlarının uyum değerlendirmesi dersi yürüten öğretim elemanı tarafından yapılmaktadır.

Kanıt Belgeler:

B.1.3:

<http://ebs.bilecik.edu.tr/Yonetim/Ders/Yonetim/>

<https://ebs.bilecik.edu.tr/Program/DersProgramYeterlilikleriIliskileri?BolumNo=245>

B.1.4. Öğrenci iş yüküne dayalı ders tasarımı

Bölümde iş yüküne ait veriler öğretim elemanı tarafından ders saati, dersin alt başlıkları ve ders kredisine göre her dönem başında belirlenmektedir. Bununla birlikte öğrenci merkezli eğitim-öğretim faaliyetlerinin gerçekleştirilebilmesi adına öğrencilerimizin aktif katılımını destekleyen, üniversitemizin Kalite Komisyonu tarafından hazırlanan İş Yükü (AKTS) Belirleme Anketi uygulanmaya başlanmıştır. Her dönem sonunda her ders için öğrenci değerlendirmesine açılmaya devam edecek olan, öğrencilerimizin kişisel bilgi sistemleri üzerinden erişebileceği bu link sayesinde AKTS'ye dayalı ders içerikleri açısından somut ve tarafsız veriler elde edilerek eğitimin kalitesinin artırılması planlanmaktadır. Yeni uygulanmaya başlayan öğrenci merkezli İş Yükü (AKTS) Belirleme Anketinin ilk verilerinin henüz değerlendirilmemesi sebebiyle iş yükü temelli kredilerin geribildirimler doğrultusunda güncellendiğine ilişkin mevcut kanıtlar henüz sunulamamaktadır.

Kanıt Belgeler:

B.1.4:

<http://ebs.bilecik.edu.tr/Program/DersPlani?BolumNo=245>

<http://ebs.bilecik.edu.tr/Yonetim/Ders/Yonetim/>

<http://ebs.bilecik.edu.tr/Yonetim/Ders/Index>

B.1.5. Programların izlenmesi ve güncellenmesi

İlgili yönergeye istinaden uygulama takviminde belirtilen tarihlerde Bölüm Akademik Kurul kararı ile güncellenmektedir. Söz konusu tarihlerde üniversitemizde EBYS üzerinden yapılan yazışmalar ile ders planlamalarının güncellenmesi ve yeni ders önerilerinin plana eklenmesi çalışmaları yapılmaktadır.

Kanıt Belgeler:

B.1.5:

<http://ebs.bilecik.edu.tr/Program/DersPlani?BolumNo=245>

<https://kms.kaysis.gov.tr/Home/Kurum/52300778>

https://bilecik.edu.tr/hemsirelik/Icerik/E%C4%9Fitim_ve_%C3%96%C4%9Fretim_bee98

B.1.6. Eğitim ve öğretim süreçlerinin yönetimine ilişkin izleme ve iyileştirme

Birim, eğitim ve öğretim süreçlerini yönetmek üzere; organizasyonel yapılanma (üniversite eğitim ve öğretim komisyonu vb.), bilgi yönetim sistemi ve uzman insan kaynağına sahiptir. Eğitim ve öğretim süreçleri üst yönetimin koordinasyonunda yürütülmekte olup; bu süreçlere ilişkin görev ve sorumluluklar tanımlanmıştır. Eğitim ve öğretim programlarının tasarlanması, yürütülmesi,

değerlendirilmesi ve güncellenmesi faaliyetlerine ilişkin kurum genelinde uygulama yönetmelik, yönergeleri ve takvimi belirlidir. Programlarda öğrenme kazanımı, öğretim programı (müfredat), eğitim hizmetinin verilme biçimi (örgün, uzaktan, karma, açıktan), öğretim yöntemi ve ölçme-değerlendirme uyumu ve tüm bu süreçlerin koordinasyonu üst yönetim tarafından takip edilmektedir.

Kanıt Belgeler:

B.1.6:

https://www.bilecik.edu.tr/main/Icerik/Akademik_Takvim_352c5

https://www.bilecik.edu.tr/main/Icerik/%C3%96%C4%9Frenciyi_%C4%B0lgilendiren_Y%C3%B6netmelikler_f3127

<http://ebs.bilecik.edu.tr/Program/DersPlani?BolumNo=245>

https://ebys.bilecik.edu.tr/DocumentModule/DOC_Document.aspx?value=VV9UQSwzYM4jQNmDAOM0FQEEVTPIJRGVdTmTEPGERUX1JTE1JTmTAP0mVUuXJdMVJVuS4Pv1BLhmRchC5b43BcGEVR9UQSJiZM1D0R2zMM5DYOBIBJU0VRFVBWmTMPJ0ZVxD0RmzENF0ZVDEVW9UQS4DANxDEOXSZMYkVRTUNRQE&TaskRecurrenceID=10236930

B.2. Programların Yürütülmesi (Öğrenci Merkezli Öğrenme, Öğretme ve Değerlendirme)

B.2.1. Öğretim yöntem ve teknikleri

-Ders bilgi paketlerinde öğrenci merkezli öğretim yöntemlerinin varlığı

Bölümümüz derslerinin bilgi paketlerinde her ders için öğretim yöntemleri bilgilerine yer verilmekte ve öğretim yöntemlerinde öğrenci merkezli öğretim yöntemlerine öncelik verilmektedir. Bölümümüz ders planındaki her bir dersin üzerine tıklanarak Bologna ders bilgilerine ulaşılabilir.

-Uzaktan eğitime özgü öğretim materyali geliştirme ve öğretim yöntemlerine ilişkin ilkeler, mekanizmalar

Uzaktan eğitime özgü öğretim materyali geliştirme ve öğretim yöntemlerine ilişkin ilkeler, mekanizmalar: 2023 yılı içinde 5İ olarak adlandırılan ATA101-102 koduna sahip Atatürk İlkeleri ve İnkılap Tarihi, TRK101-102 koduna sahip Türk Dili II, ENG101-102 koduna sahip İngilizce II ve ENF101 Temel Bilgi Teknolojisi Kullanımı dersleri öğrenci ve öğretim elemanının senkron olarak katılımını sağlayan internet tabanlı uzaktan eğitim sistemi kullanılmıştır. İnteraktif eğitim yöntemlerinin kullanılabilmesi adına öğretim elemanımız ve öğrencilerimiz ders süresince kameralarını ve ses cihazlarını kullanabilmektedir. Bu imkanlara erişemeyen öğrencilerimiz ise tüm grupla ya da öğretim elemanı ile özel olarak mesaj bölümünden iletişim kurabilmektedir. Bu imkanlar sayesinde beyin fırtınası, vaka tartışması, soru-cevap gibi aktif öğretim süreçlerini destekleyen yöntemler kullanılabilir. Dersin konularını destekleyen materyaller öğretim elemanları tarafından sisteme yüklenmekte ve istedikleri her an öğrencilerimiz bu materyallere ulaşabilmektedir. Ayrıca ders esnasında konuyu destekleyici internet kaynaklı yazılı video, ses kaydı, resim, fotoğraf

gibi materyaller öğretim elemanı tarafından paylaşılabilir. Uzaktan eğitimle yürütülen derslerdeki öğrencilerimizin başarısını ölçme ve değerlendirmede ödev ve yüz yüze sınavlar kullanılmıştır.

-Aktif ve etkileşimli öğretim yöntemlerine ilişkin tanımlı süreçler ve uygulamalar

Öğrenci merkezli öğretim ilkemiz kapsamında yüz yüze ve uzaktan yürütülen derslerde öğrencilerimizle her aşamada düzenli iletişim kurulmuş, öğrencinin ihtiyaçlarına hızlı cevap verebilmek adına kurumsal mail adresleri ve öğrenci bilgi sistemi üzerinden her an mail ve mesajlarına dönülmüştür. Bölüm akademik kurul toplantılarında yeni yöntemlerin kullanılması tartışılarak öğretim elemanlarının geri bildirimleri alınmıştır. Ayrıca öğrenci katılımının da artırılması amacıyla dersin yürütülme şekli fark etmeksizin ödev, proje, sunum, seminer, sosyal sorumluluk etkinlikleri yürütülmüştür.

Kanıt Belgeler:

B.2.1:

<http://ebs.bilecik.edu.tr/Program/DersPlani?BolumNo=245>

<https://ders.bilecik.edu.tr/login/index.php>

<https://kms.kaysis.gov.tr/Home/Kurum/52300778>

<https://obs.bilecik.edu.tr/mesaj/mesajmodul.aspx>

B.2.2. Ölçme ve değerlendirme

-Programlardaki uygulama örnekleri

-Örgün/uzaktan/karma derslerde kullanılan sınav örnekleri (programda yer verilen farklı ölçme araçlarına ilişkin)

Bölümümüzün sınav uygulamaları, Bilecik Şeyh Edebali Üniversitesi mevzuatlarında belirtilen ve Üniversitenin Akademik Politikası kararları yoluyla tanımlı ana ilke ve kurallar çerçevesinde gerçekleştirilmektedir. Programda amaçlanan öğrenme çıktılarının değerlendirilmesi amacıyla akademik dönem içerisinde sınav, ödev, sunum, proje ve diğer yöntemler uygulanmaktadır. Uygulanan sınavlar; yarıyıl içi, mazeret sınavı, yarıyıl sonu, bütünleme sınavı, muafiyet sınavı ve tek ders sınavlarından oluşmaktadır. Ayrıca bölümümüz mesleki derslerin yürütülmesinde laboratuvar uygulamalarının yer alması nedeniyle değerlendirmede laboratuvar beceri sınavı da yapılmaktadır. Öğrencinin başarısı; yarıyıl içi sınavları ile yarıyıl içinde yapılan ödev, uygulama, laboratuvar ve benzeri çalışmalarındaki başarı düzeyi ile yarıyıl sonu sınavı ve bütünleme sınavı sonuçları değerlendirilerek belirlenmektedir. Yapılan tüm sınavlarda Bilecik Şeyh Edebali Üniversitesi Sınav Uygulama Esasları Yönergesi esas alınmaktadır. Ayrıca ilgili yönerge fakültemiz web sayfasından sınav öncesi paylaşılmaktadır. Hemşirelik bölümü tarafından belirlenen sınav tarihleri sınavlardan en az bir hafta önce Dekanlık tarafından Öğrenci Bilgi Sistemi ve Üniversite web sayfası aracılığıyla öğrencilere duyurulmaktadır.

Kanıt Belgeler:

B.2.2:

<https://kms.kaysis.gov.tr/Home/Kurum/52300778>

https://bilecik.edu.tr/dosya/18954_97a8_TDE-

<Vize%20S%C4%B1navlar%C4%B1nda%20Uyulmas%C4%B1%20Gereken%20Kurallar.pdf>

<https://www.bilecik.edu.tr/hemsirelik/arama/4>

<http://ebs.bilecik.edu.tr/Program/SinavDegerlendirmeVeNotlandirma?BolumNo=245>

-Ölçme ve değerlendirme uygulamalarının ders kazanımları ve program yeterlilikleriyle ilişkilendirildiğini, öğrenci iş yükünü temel aldığı gösteren ders bilgi paketi örnekleri

Ölçme ve değerlendirme uygulamalarının ders kazanımları ve program yeterlilikleriyle ilişkilendirildiğini, öğrenci iş yükünü temel aldığı gösteren ders bilgi paketleri üniversitemiz Eğitim Bilgi Sistemi sayfasında yer almaktadır.

Kanıt Belgeler:

B.2.2:

<http://ebs.bilecik.edu.tr/>

-Dezavantajlı gruplar ve çevrimiçi sınavlar gibi özel ölçme türlerine ilişkin mekanizmalar

Dezavantajlı gruplar ve çevrimiçi sınavlar gibi özel ölçme türlerine ilişkin mekanizmalara ilişkin kanıtlar birimimizde mevcut değildir.

-Sınav güvenliği mekanizmaları

Bölümümüzde sınav programı üniversitemiz Ön lisans ve Lisans Eğitim Öğretim Yönetmeliğinde yer alan kurallar çerçevesinde yürütülmektedir. Ayrıca yüz yüze yapılan sınavlarda düzeni sağlayabilmek ve sınav güvenliğini tehlikeye atabilecek karmaşaların önüne geçebilmek adına sınavlardan önce öğrencilere sınav tarih ve saati duyurusu yapılmakta ve gözetmen olan öğretim elemanlarına da EBYS üzerinden bilgilendirme yapılmaktadır. Bununla birlikte öğrencilere sınavlarda uyulması gereken kurallar bölüm web sitesinde ilan edilerek duyurulmaktadır. Gözetmenlerin sınav esnasındaki görev ve sorumlulukları ise EBYS üzerinden iletilmektedir. Ayrıca sınav evrakları ders sorumlu öğretim elemanı tarafından gözetmene kapalı zarf ile verilmekte ve sınav sonrasında da kapalı zarf ile muhafaza edilmektedir. Sınav döneminin ardından sınav evrakları kapalı zarf içerisinde imza karşılığında kayıt altına alınarak arşive teslim edilmektedir.

Kanıt Belgeler:

B.2.2:

https://www.bilecik.edu.tr/main/Icerik/%C3%96%C4%9Frenciyi_%C4%B0lgilendiren_Y%C3%B6netmelikler_f3127

https://www.bilecik.edu.tr/hemsirelik/Icerik/B%C3%B6l%C3%BCm%C3%BCm%C3%BCz_%C3%96%C4%9Frencilerinin_S%C4%B1nav_S%C3%BCrecince_Uymas%C4%B1_Gereken_Kurallar_910a5

-İzleme ve paydaş katılımına dayalı iyileştirme kanıtları

İzleme ve paydaş katılımına dayalı iyileştirme kanıtı bulunmamaktadır.

*B.2.3. Öğrenci kabulü, önceki öğrenmenin tanınması ve kredilendirilmesi**

-Paydaşların bilgilendirildiği mekanizmalar

İç paydaşlarımız EBYS üzerinden yapılan yazışmalar, Öğrenci bilgi sisteminden yapılan duyurular ile bilgilendirilmektedir. Ayrıca toplantılar ve web sayfası duyuruları hem iç hem de dış paydaşlarımızın bilgilendirilmesi amacıyla kullanılmaktadır.

Kanıt Belgeler:

B.2.3:

<https://www.bilecik.edu.tr/hemsirelik>

B.2.4. Yeterliliklerin sertifikalandırılması ve diploma

-Öğrencinin akademik ve kariyer gelişimini izlemek, diploma onayı ve yeterliliklerin sertifikalandırılmasına ilişkin tanımlı süreçler ve mevcut uygulamalar

Öğrencilerimizin akademik ve kariyer gelişimlerini izleyebilmek amacıyla bölümümüzde bir öğretim elemanı kariyer danışmanı olarak görevlendirilmiştir. Kariyer danışmanı olarak görevlendirilen öğretim elemanımız Kariyer Merkezi Koordinatörlüğü Yönergesine uygun olarak danışmanlık hizmeti vermektedir. Ayrıca bölümümüzde mezun olan öğrencilerimizin kariyer sürecini takip edebilmek adına bir öğretim elemanı Mezun Takip Sistemi Sorumlusu olarak görevlendirilmiştir.

Öğrencilerin transkriptleri ve diplomaları 2015 AKTS kılavuzunda yer alan yönergelere göre hazırlanmakta ve öğrencilere iletilmekte, mezun olan öğrencilerin diploma eki üniversite Öğrenci İşleri Daire Başkanlığı tarafından hazırlanıp teslim edilmektedir.

Kanıt Belgeler:

B.2.4:

https://bilecik.edu.tr/hemsirelik/Icerik/E%C4%9Fitim_ve_%C3%96%C4%9Fretim_bee98

<https://bikam.bilecik.edu.tr/index2.html>

<https://bikam.bilecik.edu.tr/page/akademik-birim-temsilcileri>

-Öğrenci iş yükü kredisinin değişim programlarında herhangi bir ek çalışmaya gerek kalmaksızın tanındığını gösteren belgeler

Bölümümüzde öğrenci iş yükü kredisinin değişim programlarında herhangi bir ek çalışmaya gerek kalmaksızın tanındığını gösteren belge/belgeler bulunmamaktadır.

B.3. Öğrenme Kaynakları ve Akademik Destek Hizmetleri

B.3.1. Öğrenme ortam ve kaynakları

-Öğrenme kaynakları ve bu kaynakların yeterlilik durumu, geliştirilmesine ilişkin planlamalar ve uygulamalar

- Öğrenme kaynaklarına erişilebilirlik kanıtları (Uzaktan eğitim dahil)

Öğrencilerimiz yüz yüze eğitimlerine Gülümbe Kampüsü Sağlık Bloğu (A ve B bloğu) içinde yer alan dersliklerde devam etmektedirler. Blok içerisinde eğitim-öğretimin etkinliğini artıracak öğrenme ortamları (derslik, hemşirelik laboratuvarı, anatomi laboratuvarı, mikrobiyoloji laboratuvarı, toplantı salonu, seminer odası) için uygun donanıma sahiptir. Ayrıca uygulamalı dersler için etkinliği kanıtlanmış simülasyon laboratuvarı için çalışmalar devam etmektedir.

Öğrencilerimiz her ders için eğitim yöntemi fark etmeksizin ders materyallerine öğretim elemanlarımız yolu ile ulaşabilmektedir. Bunun dışında öğrencilerimizin talepleri doğrultusunda öğretim elemanlarımız kaynak kitap ve internet kaynaklı materyallerini öğrencilerimiz ile paylaşabilmektedir. Öğrencilerimiz ayrıca aynı kampüs içinde yer alan üniversitemizin kütüphanesinden istedikleri zaman basılı ve elektronik kaynaklara ulaşabilmektedir. İnternet sağlayıcısında yapılan düzenleme ile kütüphaneye kampüs dışı erişim imkanı da mevcuttur.

Öğrencilere sunulan öğrenme kaynakları ile ilgili görüşleri her dönem sonunda öğrenci memnuniyet anketi içinde değerlendirilmekte ve öğrencilerin öğrenme kaynakları ile ilgili geri bildirimleri sözlü olarak alınmaktadır. Geri bildirim araçları ve ulaşılan kaynakların iyileştirilmesine yönelik çalışmalarımız devam etmektedir.

Kanıt Belgeler:

B.3.1:

https://bilecik.edu.tr/kutuphane/Icerik/Kurum_Abone_Veritabanlari

https://bilecik.edu.tr/kutuphane/Icerik/Elektronik_Kaynaklara_Kamp%C3%BCs_D%C4%B1%C5%9F%C4%B1ndan_Eri%C5%9Fim_d5b6a

https://www.bilecik.edu.tr/main/Icerik/2023_2024_E%C4%9Fitim_%C3%96%C4%9Fretim_Y%C4%B1%C4%B1_G%C3%BCz_Yar%C4%B1y%C4%B1%C4%B1_%C4%B0%C3%A7in_%C3%96%C4%9Frenci_De%C4%9Ferlendirme_Anketi_833cb

-Öğrenme yönetim sistemi uygulamalarına ilişkin örnekler

Bölümümüz öğrencileri ve öğretim elemanlarımızın yararlanabileceği Öğrenme Yönetim Sistemi Kılavuzları bulunmaktadır.

Kanıt Belgeler:

B.3.1:

https://bilecik.edu.tr/ue/Icerik/%C3%96%C4%9Fretim_Elemanlar%C4%B1_6e0d4

https://bilecik.edu.tr/ue/Icerik/%C3%96%C4%9Frenci_3d637

https://bilecik.edu.tr/ue/Icerik/%C3%96%C4%9Fretim_Elemanlar%C4%B1_6e0d4

Bölümümüzde öğrenme kaynaklarının düzenli iyileştirildiğine ilişkin kanıtlar bulunmamaktadır.

B.3.2. Akademik Destek Hizmetleri

-Öğrenci danışmanlık sisteminde kullanılan tanımlı süreçler

Öğretim elemanları, Bölüm Akademik Kurulu'nda alınan kararlar sonucunda belirlenen sınıflara danışman olarak atanmaktadır. Atanan öğrenci danışmanı öğrencinin kurumdaki tüm eğitim süreci boyunca Bilecik Şeyh Edebali Üniversitesi Önlisans Lisans Eğitim-Öğretim ve Sınav Yönetmeliği çerçevesinde öğrenciyi desteklemektedir.

Kanıt Belgeler:

B.3.2:

https://www.bilecik.edu.tr/main/Icerik/%C3%96%C4%9Frenciyi_%C4%B0lgilendiren_Y%C3%B6netmelikler_f3127

<https://kms.kaysis.gov.tr/Home/Goster/152892>

-Varsa uzaktan eğitimde akademik ve teknik öğrenci danışmanlığı mekanizmaları ve tanımlı süreçler

Uzaktan eğitim sürecinde öğrencilerimiz, Üniversitemizin 'Uzaktan Eğitim Portalı' aracılığıyla görüş ve önerilerini sunabilmekte ve destek alabilmektedir.

-Öğrencilerin Danışmanlara Erişimine İlişkin Mekanizmalar

Öğrencilerin danışmanları ile Öğrenci Bilgi Sistemi (OBS) üzerinden, elektronik posta aracılığıyla, kitle iletişim araçları aracılığıyla ya da yüz yüze görüşme yaparak iletişim sağlayabilmektedir.

Kanıt Belgeler:

B.3.2:

<https://obs.bilecik.edu.tr/login.aspx?ReturnUrl=/default.aspx>

<https://posta.bilecik.edu.tr/mail/>

-Rehberlik, psikolojik danışmanlık ve kariyer hizmetlerine ilişkin planlama ve uygulamalar

Üniversitemizin Sağlık Kültür ve Spor Daire Başkanlığı tarafından öğrencilerimize psikolojik danışma hizmeti verilmektedir. Öğrencilerimiz arasında psikolojik destek ihtiyacı olduğu kanısına

varılanların söz konusu hizmeti almaları için danışman öğretim elemanları tarafından ilgili birime yönlendirilmesi sağlanmaktadır.

Kanıt Belgeler:

B.3.2:

https://bilecik.edu.tr/sks/Icerik/Psikolojik_Danismanlik_Hizmetleri

-Kariyer merkezi uygulamaları

Kariyer merkezinde öğrencilerin akademik ve kariyer gelişimini izlemek üzere tanımlı süreçler ve mevcut uygulamalar bulunmaktadır. Öğrencilerimizin akademik ve kariyer gelişimlerini izleyebilmek amacıyla bölümümüzde kariyer danışmanı bulunmaktadır. Bu kapsamda bölümümüz kariyer danışmanı, Üniversitemiz Mezun Öğrenciler ve Kariyer Merkezi Koordinatörlüğü Yönergesine uygun olarak danışmanlık hizmeti vermekte ve etkinlikler düzenlemektedir.

Kanıt Belgeler:

B.3.2:

<https://bikam.bilecik.edu.tr/index2.html>

<https://bikam.bilecik.edu.tr/page/akademik-birim-temsilcileri>

https://bilecik.edu.tr/sbf/Icerik/Komisyonlar_e82f2

https://bilecik.edu.tr/hemsirelik/Icerik/Kariyer_Etkinli%C4%9Fi_93d7b

https://bilecik.edu.tr/hemsirelik/Icerik/Kariyerini_Planla_Gelece%C4%9Fini_Tasarla_fdf67

-Öğrencilerin Katılımına İlişkin Kanıtlar

Bölümümüzde öğrencilerin katılımına ilişkin kanıt bulunmamaktadır.

-Öğrencilere sunulan hizmetlerle ilgili öğrenci geri bildirim araçları (anketler vb.) sonuçları

Eğitim-Öğretimin her dönemi sonunda OBS tarafından düzenlenen “Ders ve Öğretim Elemanı Değerlendirme Anketi” öğrenciler tarafından doldurulmaktadır. Her öğretim elemanı kendi anket sonuçlarını görebilmekte, idari amirler ve bölüm başkanları ile sonuç değerlendirilmeleri yapılmaktadır.

Kanıt Belgeler:

B.3.2:

https://www.bilecik.edu.tr/main/Icerik/Ders_ve_%C3%96%C4%9Fretim_Eleman%C4%B1_De%C4%9Feriendirme_Anketleri_f39c5

B.3.3. Tesis ve altyapılar

-Tesis ve altyapının kullanımına yönelik ilke ve kurallar

-Erişim ve kullanıma ilişkin uygulamalar

Dekanlık tarafından bölümümüze tahsis edilen sınıflar öğrencilerin sosyal ve kültürel faaliyetlerine zaman ayıracak şekilde paylaştırılmaktadır. Ayrıca çalıştay, sempozyum vb. etkinliklerin yapılması için sınıf, konferans salonu vb. yer temininde Sağlık Kültür Spor Daire Başkanlığı ve diğer idari birimlerden destek alınmaktadır. Öğrencilerin uygulamalı eğitimleri İl Sağlık Müdürlüğü, İl Milli Eğitim Müdürlüğü gibi kamu kurumları ile iş birliği içerisinde ilgili müdürlüklere bağlı kurumlarda sürdürülmektedir.

-Tesis ve altyapının kurumsal büyüme ile ilişkili olarak gelişim durumu (Örneğin, Birim sayısındaki artış ile fiziksel alanlardaki artış arasındaki ilişki gibi)

Bölümümüz H Blok (Sağlık Bloğu) B blok 2. Katta yer almaktadır. Bölümümüze ait 2 sınıf bulunmakla birlikte Fakültenin diğer bölümleri ile ortak kullanılan dersliklerle eğitim öğretim yürütülmektedir. Ayrıca bölümümüze ait bir adet hemşirelik beceri, bir adet anatomi ve bir adet mikrobiyoloji laboratuvarı bulunmaktadır. Bölümümüzün fiziki ihtiyaçlarını karşılamaya yönelik çalışmalar devam etmektedir.

Kanıt Belgeler:

B.3.2:

https://bilecik.edu.tr/hemsirelik/Icerik/%C4%B0leti%C5%9Fim__33ad6

B.3.4. Dezavantajlı Gruplar

-Dezavantajlı öğrenci gruplarına sunulacak hizmetlerle ilgili planlama ve uygulamalar (kurullarda temsil, engelsiz üniversite uygulamaları, varsa uzaktan eğitim süreçlerindeki uygulamalar vb.)

Üniversitemiz YÖK tarafından düzenlenen 2018 yılından itibaren, Yükseköğretim Kurulu (YÖK) tarafından düzenlenen Engelsiz Üniversite Ödülleri'nin "Mekânda Erişilebilirlik" kategorisinde her yıl ödüle layık görülen Üniversitemiz, 2020 yılında 8 Turuncu Bayrak ödülü alarak, 116 üniversite arasında 2'nci sırada yer alma başarısı göstermiştir. Bu kapsamda bölümümüzün yer aldığı fiziki mekanlarda öğrencilerimizin eğitim hakkından faydalanabilmeleri, sosyo-kültürel faaliyetlere katılabilmeleri ve üniversitemiz içerisinde rahat mekânsal erişim sağlayabilmeleri amacıyla ihtiyaç duyulan altyapı çalışmalarını titizlikle yürütmektedir. Bu amaçla, özel gereksinimli öğrencilerimiz için rampalar, asansörler, hissedilebilir yürüme yüzeyleri ve bina girişlerinde özel giriş sistemleri kurulmuştur.

Kanıt Belgeler:

B.3.4:

<http://aday.bilecik.edu.tr/index.php/saglik-hizmetleri-ve-engelsiz-yasam/>

-Geri bildirimlerin iyileştirme mekanizmalarında kullanıldığına ilişkin belgeler

Bölümümüzde geri bildirimlerin iyileştirme mekanizmalarında kullanıldığına ilişkin belge bulunmamaktadır.

-Engelsiz üniversite uygulamalarına ilişkin izleme ve iyileştirme kanıtları

Bölümümüzde engelsiz üniversite uygulamalarına ilişkin izleme ve iyileştirme kanıtları bulunmamaktadır.

B.3.5. Sosyal, kültürel, sportif faaliyetler

-Yıl içerisinde öğrencilere yönelik yıllık sportif, kültürel, sosyal faaliyetlerin listesi (faaliyet türü, konusu, katılımcı sayısı vb. bilgilerle)

Üniversitemiz Sağlık Kültür ve Spor Daire Başkanlığının imkânları çerçevesinde öğrenci kulüpleri ve sosyal faaliyetler kapsamında; üniversitemizde öğrenci kulüpleri kurulması ve bu kulüplere katılım teşvik edilmektedir. Üniversite öğrencilerinin sosyal becerilerini geliştirmesi, farklı bölümlerin kaynaşarak üniversite aidiyetinin artması ve birlikte iş yapabilme yetilerinin oluşması/artması amacıyla ders dışında ilgi alanlarına göre oluşturdukları öğrenci kulüplerinin takibi, desteklenmesi işlemleri sürdürülmektedir. Bölümümüz bünyesinde “Hemşirelik ve Sağlık” ve “Bilgenç” adlı öğrenci kulüpleri bulunmaktadır.

Kanıt Belgeler:

B.3.5:

<https://www.bilecik.edu.tr/sks/>

https://bilecik.edu.tr/sks/Icerik/Öğrenci_Kulüpleri_6a002

<https://bilecik.edu.tr/bilecikbilimsenligi/Icerik/Katilimcilar>

B.4. Öğretim Kadrosu

B.4.1. Atama, yükseltme ve görevlendirme kriterleri

-Akademik kadronun uzmanlık alanı ile yürüttükleri ders arasında uyumun sağlanmasına yönelik uygulamalar

Bölümümüzde görev yapan öğretim elemanlarının uzmanlık alanı ile yürüttükleri ders arasında uyumun sağlanmasında Bölüm Akademik Kurulu karar almaktadır. Ders görevlendirmelerinde eğitim-öğretim kadrosunun yetkinlikleri ile ders içeriklerinin örtüşmesi sağlanmaktadır. Eğitim kadrosunun yetersiz olduğu durumlarda kurum içi görevlendirmenin yanı sıra 31. Madde veya 40. Madde kapsamında dışarıdan görevlendirme ile değerlendirme yapılabilmektedir.

-İzleme ve iyileştirme kanıtları

Bölüm kurulu değerlendirmesi ve öğrencilerden alınan anket geri bildirimleri çerçevesinde dersin yürütülmesi konusunda alanında uzman olan öğretim elemanlarının görevlendirilmesi gerçekleştirilmektedir.

Kanıt Belgeler:

B.4.1:

<http://ebs.bilecik.edu.tr/Program/DersPlani?BolumNo=328>

https://bilecik.edu.tr/hemsirelik/Icerik/Akademik_Personel_91ec8

https://www.bilecik.edu.tr/main/Icerik/2023_2024_E%C4%9Fitim_%C3%96%C4%9Fretim_Y%C4%B1%C4%B1_G%C3%BCz_Yar%C4%B1y%C4%B1%C4%B1_%C4%B0%C3%A7in_%C3%96%C4%9Frenci_De%C4%9Ferlendirme_Anketi_833cb

B.4.2. Öğretim yetkinlikleri ve gelişimi

-Öğretim elemanlarının izleme ve iyileştirme süreçlerine katılımını gösteren kanıtlar

Eğitim-öğretim kadromuzun mesleki gelişimlerini sürdürebilmelerine yönelik çalışmaları Akademik Teşvik Ödeneği Yönetmeliği'nde belirtildiği şekliyle desteklenmektedir. Bölüm bazında gerekli izinlerin planlanması ve yürütülmesi, mesleki gelişim odaklı yürütülmektedir. Ayrıca, Eğitim-Öğretim kadromuzun becerilerini geliştirmek ve becerilerin devamlılığını sağlamak için Sürekli Eğitim Uygulama ve Araştırma Merkezi tarafından koordine edilen Eğiticilerin Eğitimi programına katılımı desteklenmektedir.

Kanıt Belgeler:

B.4.2:

https://www.bilecik.edu.tr/dosya/19553_68cb_2-

<Akademik%20Teşvik%20Ödeneği%20Süreç%20Takvimi%20İçin%20Tıklayınız..pdf>

https://www.bilecik.edu.tr/dosya/19553_309e_1-

<Akademik%20Teşvik%20Ödeneği%20Uygulama%20Usul%20ve%20Esasları%20İçin%20Tıklayınız..pdf>

-Öğretim yetkinliği geliştirme süreçlerine ilişkin izleme ve iyileştirme kanıtları

Öğretim yetkinliği geliştirme süreçlerine ilişkin izleme ve iyileştirme kanıtları bulunmamaktadır.

B.4.3. Eğitim faaliyetlerine yönelik teşvik ve ödüllendirme

Öğretim elemanlarının bilimsel niteliklerini iyileştirmeye yönelik programlara katılımı finansal ve idari açıdan desteklenmektedir.

Kanıt Belgeler:

B.4.3:

<https://kms.kaysis.gov.tr/Home/Kurum/52300778>

<https://bilecik.edu.tr/bidek>

<https://bapoto.bilecik.edu.tr/>

C. ARAŞTIRMA GELİŞTİRME

C.1. Süreçlerinin Yönetimi ve Araştırma Kaynakları

C.1.1. Araştırma Süreçlerinin Yönetimi

-Araştırma-geliştirme süreçlerinin yönetimi ve organizasyon yapısı

Bölümümüzde araştırma stratejisi ve hedefleri ile eğitim-öğretim programlarının bilimsel araştırma ilkeleri temelinde hazırlanmasına özen gösterilmekle birlikte iç paydaşların görüşleri de değerlendirmeye alınmaktadır.

Kanıt Belgeler:

C.1.1.1:

https://bilecik.edu.tr/hemsirelik/Icerik/Dersler_e3f79

https://ebys.bilecik.edu.tr/DocumentModule/DOC_Documents.aspx?value=FIVyT0RBIBJU0VRFVBWEPTGEVR9UQSmzINB0VUIkNUQ

-Araştırma yönetim modeli ve uygulamaları

Bölümümüzde araştırma yönetim modeli bulunmamaktadır.

-Araştırma faaliyetlerini yürüten birimler

Bölümümüzde araştırma faaliyetlerini yürüten birim bulunmamaktadır.

-Araştırma yönetimi ve organizasyonel yapının işlerliğinin izlendiği ve iyileştirildiğine ilişkin kanıtlar

Bölümümüzde araştırma yönetimi ve organizasyonel yapının işlerliğinin izlendiği ve iyileştirildiğine ilişkin kanıt bulunmamaktadır.

C.1.2. İç ve Dış Kaynaklar

-Araştırma-geliştirme kaynaklarının araştırma stratejisi doğrultusunda yönetildiğini gösteren kanıtlar

Bölümümüzde araştırma-geliştirme kaynaklarının araştırma stratejisi doğrultusunda yönetildiğini gösteren kanıt bulunmamaktadır.

-Araştırma çerçevesinde yapılan stratejik ortaklıklar (Kamu veya özel)

Bölümümüzde araştırma çerçevesinde yapılan stratejik ortaklık bulunmamaktadır.

C.2. Araştırma Yetkinliği, İş birlikler ve Destekler

C.2.1. Araştırma yetkinlikleri ve gelişimi

-Öğretim elemanlarının araştırma yetkinliğinin geliştirilmesine yönelik planlama ve uygulamalar (destekleyici eğitimler, uluslararası fırsatlar, proje iş birliği çalışmaları vb.)

Bölümümüzde bulunmamaktadır

- Araştırma yürüten öğretim elemanlarının geri bildirimleri (Rapor, sunum vb.)

Bölümümüzde bulunmamaktadır

-Öğretim elemanlarının araştırma yetkinliğinin izlenmesi ve iyileştirilmesine ilişkin kanıtlar

Bölümümüzde bulunmamaktadır

C.2.2. Ulusal ve Uluslararası Ortak Programlar ve Ortak Araştırma Birimleri

-Ulusal ve uluslararası düzeyde ortak programlar ve ortak araştırma birimleri oluşturulmasına yönelik mekanizmalar

Bölümümüzde bulunmamaktadır

-Kurumun dahil olduğu araştırma ağları, kurumun ortak programları ve araştırma birimleri, ortak araştırmalardan üretilen

Bölümümüzde bulunmamaktadır

-Ulusal ve Uluslararası ortak programlar ve araştırma birimlerinde paydaş geri bildirimleri

Bölümümüzde bulunmamaktadır

-Ortak programlar ve ortak araştırma faaliyetlerinin izlenmesine ve iyileştirilmesine yönelik kanıtlar

Bölümümüzde bulunmamaktadır

C.3. Araştırma Performansı

C.3.1. Araştırma performansının izlenmesi ve değerlendirilmesi

-Araştırma performansını izlemek üzere geçerli olan tanımlı süreçler

Bölümümüzde bulunmamaktadır

-Araştırma-geliştirme hedeflerine ulaşıp ulaşılmadığını izlemek üzere oluşturulan mekanizmalar

Bölümümüzde bulunmamaktadır

-Araştırma-geliştirme süreçlerine ilişkin yıllık öz değerlendirme raporları ve iyileştirme çalışmaları

Bölümümüzde bulunmamaktadır

-Araştırma performansı izlenmesi ve değerlendirilmesinde paydaş geri bildirimleri

Bölümümüzde bulunmamaktadır

D.2. Toplumsal Katkı Performansı *

D.2.1. Toplumsal katkı performansının izlenmesi ve değerlendirilmesi

-Yaşam boyu eğitim-öğretim faaliyetlerinin kapsamında yapılan sosyo-kültürel etkinlikler ve seminerler

Bölümümüz ve Bursa Medical Park Hastanesi iş birliğince düzenlenen Kariyer Etkinliği kapsamında, öğrencilerimiz ile Bursa Medical Park Hasta Bakım Hizmetleri Müdürü Naciye Akın, İnsan Kaynakları Müdürü İsmail Hakkı Ünal ve Enfeksiyon Kontrol Hemşiresi Çiğdem Kaya'nın görüşmesi sağlanmıştır.

Bölümümüz ve mezun öğrencilerle iş birliğince düzenlenen 1. Mezun Öğrenciler ile Söyleşi Etkinliği kapsamında, öğrencilerimiz ile mezun öğrencilerimiz Vildan Kartaner, Mehmet Akif Sümer, Hatice Sümer, Cansel Çavdar ve Ebru Yılmaz'ın görüşmesi sağlanmıştır.

Bölümümüz Hemşirelikte Yönetim Anabilim Dalı Başkanı Öğr. Gör. Fulya Merve Kos tarafından Kariyer Etkinliği kapsamında, öğrencilerimize Özgeçmiş Hazırlama ve Mülakat Teknikleri eğitimi verildi.

-Toplumsal duyarlılıkları ve farklılıkları geliştirmek üzere sosyo-kültürel faaliyetleri artırmak

Bölüm tarafından yürütülen herhangi sosyal sorumluluk faaliyetleri bulunmamakla birlikte Bölüm öğrencilerinin kurduğu Hemşirelik ve Sağlık Kulübü ile sosyal sorumluluk projelerinin yürütülmesi planlanmaktadır.

-Patent, faydalı model ve tasarım kapsamında başvuru, tescil ve lisanslama sayısının artırılması

Bölüm tarafından başvuru patent, faydalı model ve tasarım gibi faaliyetler bulunmamaktadır.

-Üniversitenin veya birimlerin katıldığı fuar veya tanıtım sayısı

Bölüm tarafından katılım sağlanan fuar veya tanıtım gibi faaliyetler bulunmamaktadır.

Kanıt Belgeler:

D.2.1:

https://bilecik.edu.tr/hemsirelik/Icerik/ogrenci_Sektor_Bulusmasi_Etkinligi

https://bilecik.edu.tr/hemsirelik/Icerik/“1_Mezun_Oğrenciler_ile_Söyleşi_Etkinliği”_c2cf0

https://bilecik.edu.tr/hemsirelik/Icerik/ogrencilerimiz_icin_Bolumumuz_Hemsirelikte_Yonetim_Anabilim_Dali_Baskani_ogr_Gor_Fulya_Merve_Kos_tarafindan_ozgecmis_Hazilama_ve_Mulakat_Teknikleri_Konulu_egitim_verildi